



METALLERIE CREATION

CATALOGUE GOULOTTE

GAMME ÉCO

**SOLUTIONS SIMPLES,
ROBUSTES ET RAPIDES**
À POSER POUR VOS CHANTIERS



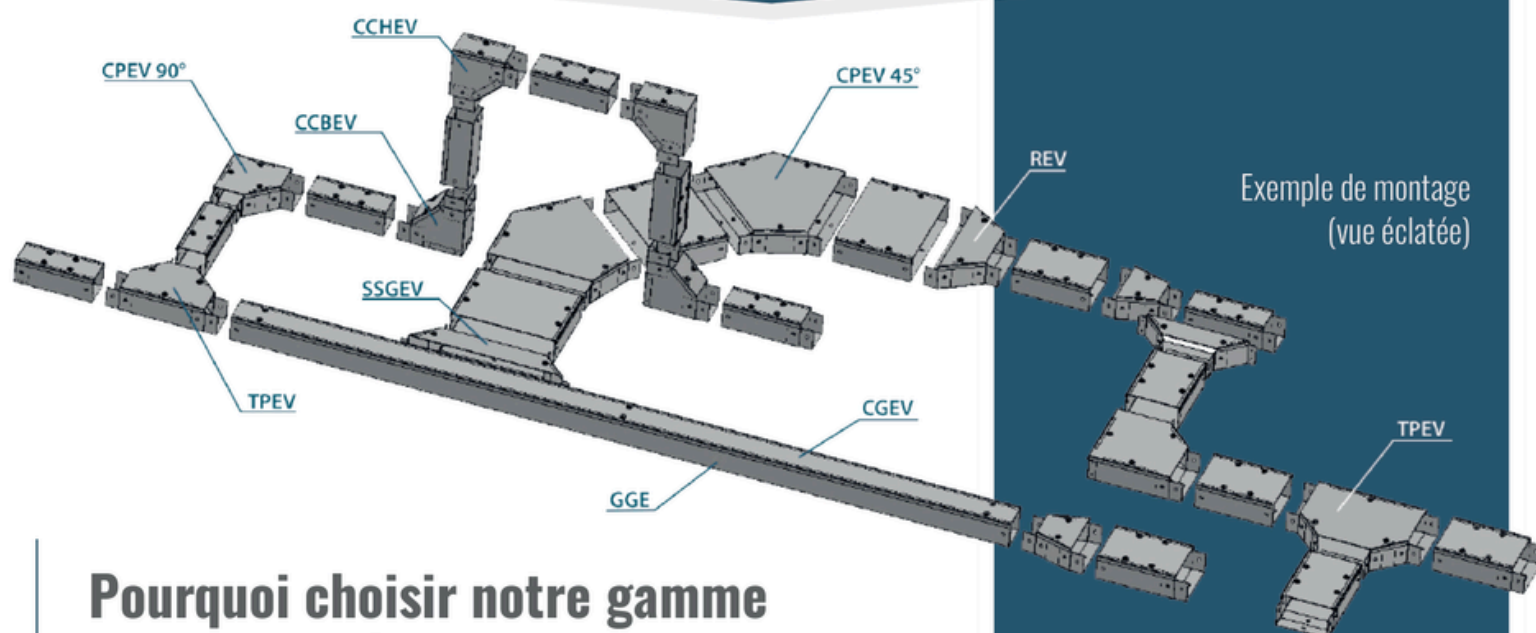
 Un atelier de production de **1500m²**.

 Une capacité d'environ **100 tonnes mensuelle**.

 Une équipe de métalliers **qualifiés**, à **votre écoute**, et qui **s'adapte** à vos besoins.

CATALOGUE Goulotte

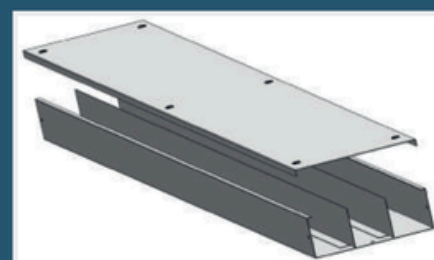
Gamme éco



Exemple de montage
(vue éclatée)

Pourquoi choisir notre gamme de goulotte éco

- > Une gamme de produits conçue pour être simple mais efficace pour vos besoins, à la fois pour favoriser votre temps lors des demandes de prix et une réponse rapide par nos soins.
- > Une conception de qualité en prenant en compte vos impératifs et la satisfaction de vos clients.
- > Une gamme conçue afin d'optimiser également les temps de pose pour vos équipes sur chantier, fermeture des couvercles par verrous quart de tour.
- > Des délais de livraison réduits au maximum.
- > Des tarifs sur demande, compétitifs suivant quantité.
- > Un conditionnement sur palette de qualité avec feuillard métallique avec vos références et poids indiqué sur chaque palette.
- > Un service qualité dans nos locaux avant expédition, afin de respecter la qualité et les quantités prévues suivant votre commande.
- > Un suivi par nos soins jusqu'à la livraison sur site de la marchandise.



GGE et CGEV 300 avec séparations SEL ou SEZ (SEL dans l'exemple)

CATALOGUE Goulotte

Index Gamme éco

> Élément en 3 ML

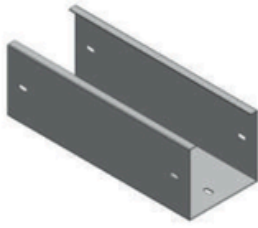
GGE - (Corps Goulotte Eco) _____	Page 4
CGEV - (Couvercle Goulotte Eco avec verrous) _____	Page 4
SEL - (Séparation Eco en L) _____	Page 4
SEZ - (Séparation Eco en Z) _____	Page 4

> Accessoires d'assemblage

EME - (Eclisse Mâle Eco) _____	Page 5
SGE - (Support Goulotte Eco) _____	Page 5
SGTE - (Support Goulotte Eco en tube) _____	Page 5
CPEV 90° - (Coude à Plat Eco angle 90° avec couvercle) _____	Page 5
CPEV 45° - (Coude à Plat Eco angle 45° avec couvercle) _____	Page 6
TPEV - (Té à Plat Eco avec couvercle) _____	Page 6
SSGEV - (Sabot sortie Goulotte Eco avec couvercle) _____	Page 6
CCBEV - (Coude sur Chant Bas Eco avec couvercle) _____	Page 6
CCHEV - (Coude sur Chant Haut Eco avec couvercle) _____	Page 7
EFE - (Embout de fermeture Eco) _____	Page 7
REV - (Réduction Eco avec couvercle) _____	Page 7

> Quincailleries et accessoires de pose

B - (Boulon TRCC pour jonction) _____	Page 8
C - (Cheville) _____	Page 8
G-16.2 mm (Greenlee Ø16.2) _____	Page 8
FT - D16 (Fraise trépan Ø16) _____	Page 8
VE - (Verrou comprenant rotor + came) _____	Page 8
GP - Gabarit de perçage couvercle (CGEV) _____	Page 8
HC - Huile de coupe, aérosol 400 ml _____	Page 8

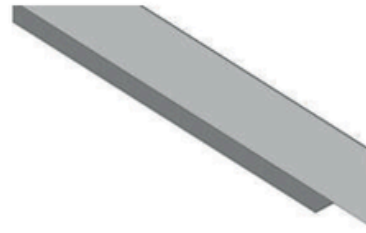


GGE - (Corps Goulotte Eco)

Côtes en millimètres

Référence	Largeur	Hauteur	Longueur
GGE 110x100	110 mm	100 mm	3000 mm
GGE 150x100	150 mm	100 mm	3000 mm
GGE 200x100	200 mm	100 mm	3000 mm
GGE 300x100	300 mm	100 mm	3000 mm
GGE 400x100	400 mm	100 mm	3000 mm
GGE 500x100	500 mm	100 mm	3000 mm

- Vendu uniquement en élément de 3ML
- Matière tôle acier galvanisée eps 1.5 mm
- Possibilité tôle EZ + peinture - Autre matière : inox 304-316
- **Autres dimensions sur demande**



SEL - (Séparation ECO en L)

Côtes en millimètres

Référence	Hauteur	Longueur
SEL	100 mm	3000 mm

- Vendu uniquement en élément de 3ML
- Matière tôle acier galvanisée eps 1.25 mm
- Possibilité tôle EZ + peinture - Autre matière : inox 304-316
- Séparation dans GGE pour séparer par exemple courant fort et courant faible, à fixer sur chantier par vis autoforeuse ou adhésif
- **Autres dimensions sur demande**

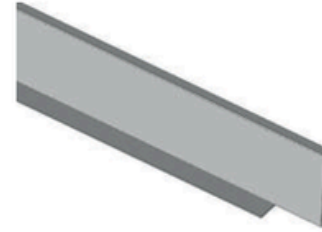


CGEV - (Couvercle Goulotte Eco avec verrou)

Côtes en millimètres

Référence	Largeur	Hauteur	Longueur
CGEV - 110	110 mm	100 mm	3000 mm
CGEV - 150	150 mm	100 mm	3000 mm
CGEV - 200	200 mm	100 mm	3000 mm
CGEV - 300	300 mm	100 mm	3000 mm
CGEV - 400	400 mm	100 mm	3000 mm
CGEV - 500	500 mm	100 mm	3000 mm

- Vendu uniquement en élément de 3ML, verrou intégré
- Matière tôle acier galvanisée eps 2 mm
- Possibilité tôle EZ + peinture - Autre matière : inox 304-316
- **Autres dimensions sur demande**

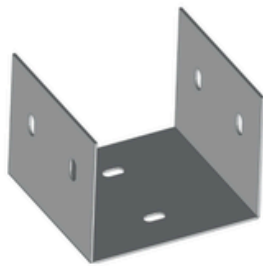


SEZ - (Séparation ECO en Z)

Côtes en millimètres

Référence	Largeur	Hauteur
SEZ	100 mm	3000 mm

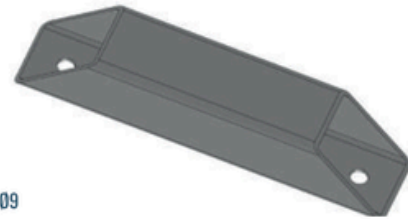
- Vendu uniquement en élément de 3ML
- Matière tôle acier galvanisée eps 1.25 mm
- Possibilité tôle EZ + peinture - Autre matière : inox 304-316
- Séparation dans GGE pour séparer par exemple courant fort et courant faible, à fixer sur chantier par vis autoforeuse ou adhésif
- **Autres dimensions sur demande**



EME - (Eclisse Mâle Eco)

Côtes en millimètres			
Référence	Largeur	Hauteur	Longueur
EME 110x100	110 mm	100 mm	100 mm
EME 150x100	150 mm	100 mm	100 mm
EME 200x100	200 mm	100 mm	100 mm
EME 300x100	300 mm	100 mm	100 mm
EME 400x100	400 mm	100 mm	100 mm
EME 500x100	500 mm	100 mm	100 mm

- Eclisse Mâle Eco pour jonction corps de Goulotte (GGE)
- Matière tôle acier galvanisée eps 15/10 ème
- Possibilité tôle EZ + peinture - Autre matière : inox 304-316
- Vendu à l'unité
- **Autres dimensions sur demande**

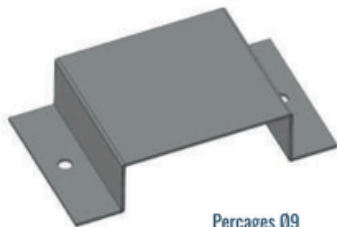


Perçages Ø9

SGTE - (Support GoulotteTube Eco)

Côtes en millimètres			
Référence	Largeur	Hauteur	Longueur
SGTE-40-110	110 mm	40 mm	100 mm
SGTE-40-150	150 mm	40 mm	100 mm
SGTE-40-200	200 mm	40 mm	100 mm
SGTE-40-300	300 mm	40 mm	100 mm
SGTE-40-400	400 mm	40 mm	100 mm
SGTE-40-500	500 mm	40 mm	100 mm

- Support réhausse pour goulotte
- Matière tube acier 40x40 eps 2 mm, finition galvanisée à froid
- Possibilité peinture - Autre matière : inox 304-316
- **Autres dimensions sur demande**

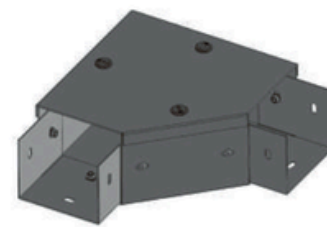


Perçages Ø9

SGE - (Support Goulotte Eco)

Côtes en millimètres			
Référence	Largeur	Hauteur	Longueur
SGE-40-110	110 mm	40 mm	100 mm
SGE-40-150	150 mm	40 mm	100 mm
SGE-40-200	200 mm	40 mm	100 mm
SGE-40-300	300 mm	40 mm	100 mm
SGE-40-400	400 mm	40 mm	100 mm
SGE-40-500	500 mm	40 mm	100 mm

- Support réhausse pour goulotte
- Matière tôle acier galvanisée eps 2 mm
- Possibilité tôle EZ + peinture - Autre matière : inox 304-316
- Vendu à l'unité
- **Autres dimensions sur demande**



CPEV 90° - (Coude à Plat Eco avec couvercle)

Côtes en millimètres	
Référence	
CPEV-90°-110x100	<ul style="list-style-type: none"> • Compris : Corps + couvercle + éclisses • Matière : Tôle galvanisée • Corps et éclisses eps 15/10 ème • Couvercle eps 20/10 ème • Possibilité tôle EZ + peinture - Autre matière : inox 304-316 • Vendu à l'unité • Autres dimensions sur demande
CPEV-90°-150x100	
CPEV-90°-200x100	
CPEV-90°-300x100	
CPEV-90°-400x100	
CPEV-90°-500x100	



CPEV 45° - (Coude à Plat Eco avec couvercle)

Côtes en millimètres

Référence

CPEV- 45°- 110x100

CPEV- 45°- 150x100

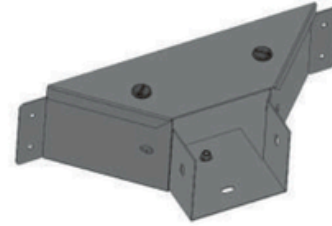
CPEV- 45°- 200x100

CPEV- 45°- 300x100

CPEV- 45°- 400x100

CPEV- 45°- 500x100

- Compris : Corps + couvercle + éclisses
- Matière : Tôle galvanisée
- Corps et éclisses eps 15/10 ème
- Couvercle eps 20/10 ème
- Possibilité tôle EZ + peinture - Autre matière : inox 304-316
- Vendu à l'unité
- **Autres dimensions sur demande**



SSGEV - (Sabot sortie Goulotte Eco avec couvercle)

Côtes en millimètres

Référence

SSGEV 110x100

SSGEV 150x100

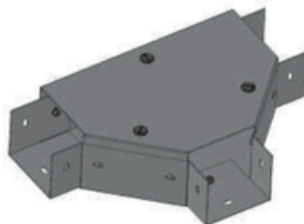
SSGEV 200x100

SSGEV 300x100

SSGEV 400x100

SSGEV 500x100

- Compris : Corps + couvercle + éclisses
- Matière : Tôle galvanisée
- Corps et éclisses eps 15/10 ème
- Couvercle eps 20/10 ème
- Possibilité tôle EZ + peinture - Autre matière : inox 304-316
- Vendu à l'unité
- **Autres dimensions sur demande**



TPEV - (Té à Plat Eco avec couvercle)

Côtes en millimètres

Référence

TPEV 110x100

TPEV 150x100

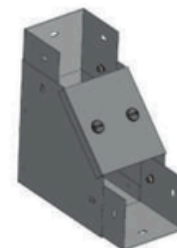
TPEV 200x100

TPEV 300x100

TPEV 400x100

TPEV 500x100

- Compris : Corps + couvercle + éclisses
- Matière : Tôle galvanisée
- Corps et éclisses eps 15/10 ème
- Couvercle eps 20/10 ème
- Possibilité tôle EZ + peinture - Autre matière : inox 304-316
- Vendu à l'unité
- **Autres dimensions sur demande**



CCBEV - (Coude sur Chant Bas Eco avec couvercle)

Côtes en millimètres

Référence

CCBEV 110x100

CCBEV 150x100

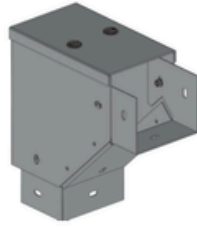
CCBEV 200x100

CCBEV 300x100

CCBEV 400x100

CCBEV 500x100

- Compris : Corps + couvercle + éclisses
- Matière : Tôle galvanisée
- Corps et éclisses eps 15/10 ème
- Couvercle eps 20/10 ème
- Possibilité tôle EZ + peinture - Autre matière : inox 304-316
- Vendu à l'unité
- **Autres dimensions sur demande**



CCHEV - (Coude sur Chant Haut Eco avec couvercle)

Côtes en millimètres

Référence

CCHEV 110x100

CCHEV 150x100

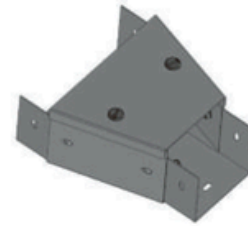
CCHEV 200x100

CCHEV 300x100

CCHEV 400x100

CCHEV 500x100

- Compris : Corps + couvercle + éclisses
- Matière : Tôle galvanisée
- Corps et éclisses eps 15/10 ème
- Couvercle eps 20/10 ème
- Possibilité tôle EZ + peinture - Autre matière : inox 304-316
- Vendu à l'unité
- **Autres dimensions sur demande**



REV - (Réduction Eco avec couvercle)

Côtes en millimètres

Référence

REV 200-110

REV 200-150

REV 300-150

REV 300-200

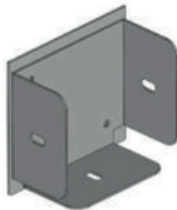
REV 400-200

REV 400-300

REV 500-300

REV 500-400

- Compris : Corps + couvercle + éclisses
- Matière : Tôle galvanisée
- Corps et éclisses eps 15/10 ème
- Couvercle eps 20/10 ème
- Possibilité tôle EZ + peinture - Autre matière : inox 304-316
- Vendu à l'unité
- **Autres dimensions sur demande**



EFE - (Embout de fermeture Eco)

Côtes en millimètres

Référence

EFE 110x100

EFE 150x100

EFE 200x100

EFE 300x100

EFE 400x100

EFE 500x100

- Matière : Tôle galvanisée
- Possibilité tôle EZ + peinture - Autre matière : inox 304-316
- Vendu à l'unité
- Pour fermeture extrémité goulotte
- **Autres dimensions sur demande**



B - (Boulons polier)

- Vis TRCC M6x12 + écrous à embase crantée M6
- Pour assemblage goulotte et accessoires
- **Conditionnement : par 100 unités**



G-16.2 mm (Greenlee Ø16.2)

- Greenlee
- pour mise en place de verrou sur couvercle de goulotte (CGEV)
- **Conditionnement : vendu à l'unité**



C - (Cheville)

- Cheville à frapper.
- Pour fixation goulotte au sol si nécessaire
- **Conditionnement : par 100 unités**



FT - D16 (Fraise trépan Ø16)

- Fraise trépan Ø16 mm qualité HSS pour mise en place de verrou sur couvercle de goulotte (CGEV)
- **Conditionnement : vendu à l'unité**



VE (Verrou comprenant rotor + came)

- Verrou en 2 parties, rotor + came (si couvercle coupé sur chantier par poseur).
- **Conditionnement : par 100 unités**



GP - Gabarit de perçage

- Gabarit, si couvercle coupé sur chantier, permet de réaliser les perçages à la bonne distance du bord des couvercles (CGEV) pour la mise en place de verrou. Pour perçage avec greenlee ou fraise trépan, réversible, pour perçage à gauche comme à droite du couvercle, avant tous Ø9 pour Greenlee et Ø5 pour Fraise Trépan, un seul gabarit pour les 2 procédés de perçage.
- **Conditionnement : vendu à l'unité**



HC - Huile de coupe, aérosol 400 ml

- Huile de coupe tous usinages en aérosol, contenance 400 ml, pour perçage dans couvercle sur mesure, pour positionner verrous (CGEV) soit avec greenlee ou fraise trépan.
- **Conditionnement : vendu à l'unité**